

正 誤 表

2019.1.10

○P10上段2行目

誤：(六投・清水)

正：(六段・清水)

○P15下段1行目

誤：河尻幸伸・J.トラボルタ

正：河尻幸伸・田中至・J.トラボルタ

○P25上段15行目

誤：考えられるが、現在作品例はない。

正：考えられる。最初の試みは「スーパーG」(長谷川一人作、1993年4月、連珠世界)だが、これは残念ながら余詰めであった。完成作は中篇だが「いこい」(大場惑作、20010年9月、連珠世界)のみである。

○P27下段10行目

誤：者で年齢ほ

正：者で年齢は

○P33中段21行目

誤：た。翌70年7月

正：た。翌80年7月

○P55上段「これが四追いだPart2」の配石

(最下段、右端の白石が余分)

誤：



正：



P48下段左「白月」

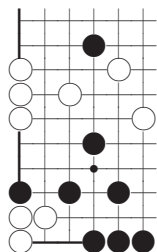
誤：初出：「連珠への散歩」1983.7

正：初出：「連珠への散歩」1982.7

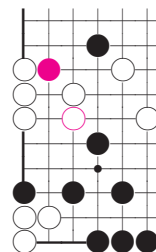
○P58下段「禁漁区」の配石

(白黒1珠プラス)

誤：



正：



※この結果、配石数は黒白共に35珠になる。

○P62中段5行目

誤：(19回棒四)

正：(20回棒四)

○P62中段7行目

誤：発生する3つの

正：発生する4つの

○P79中段1行目

誤：「春の回廊」

正：「春の廻廊」

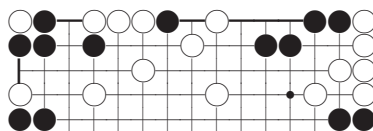
○P81上段1行目

誤：「二本松」

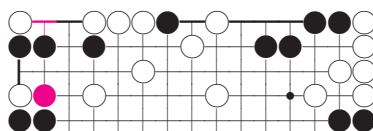
正：「二本杉」

○P96下段右「リング星雲」の配石

誤：



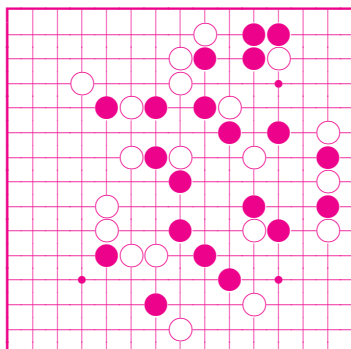
正：



○P122「虎の胆」について

この作品、通常の「2手勝ち」で出題されたものではありませんでした。ここに掲載するのは、不適切でした。同じ作者の下記作品に差し替えます。

「五黄の寅」



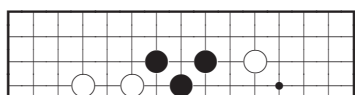
(黒20珠・白20珠)

掲載：「連珠世界」1962.7

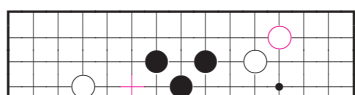
○P131中段「初産」の配石

(下図4段目の白石を1つ2段目に移動)

誤：



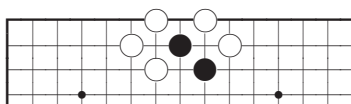
正：



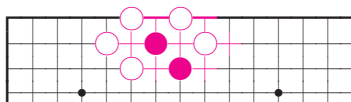
○P137下段「007ムーンレイカー」の配石

(上三段の配石、一路左へ移動)

誤：



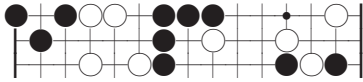
正：



○P142下段「睡蓮」の配石

(下図3段目の配石、白2つ黒1つ右へ移動)

誤:



正:



○P148下段左側「飛天」

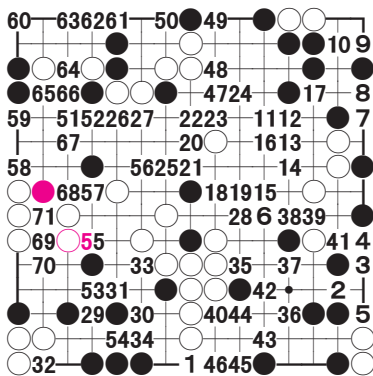
誤: 第15回限珠案コンクール優秀

正: 第19回限珠案コンクール優秀

○P170 2段目「禁漁区」の解答

(出題図の修正と同様の修正のため、解答順も変更)

●1～71にて棒四



○P172上段「サンタクロースの贈り物」解答

(Xの位置)

誤:



正:



○P180下段7行目

誤: 「リンゴ園」

正: 「りんご園」

○P180下段後ろから5行目

誤: 「霞草Ⅵ」

正: 「霞草Ⅳ」

○P188上段1行目

誤: 「春の回廊」

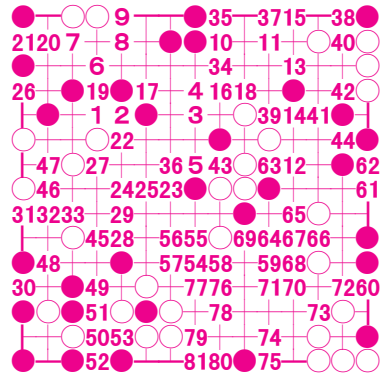
正: 「春の廻郎」

○P190 2段1行目

誤: 「二本松」

正: 「二本杉」

○P205上段「東高円寺村」の正解図、正しくは下記のとおりです。



○P222 2段目No372の作者名

誤: 三村威佐男

正: 三村威左男

○P267 3段目6行目

誤: 初手が二重にフクムんで

正: 初手が二重にフクんで

○P275中段後ろから10行目

誤: … 年、

正:

(「年、」を取る)

○P277中段11行目

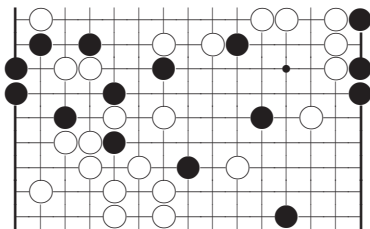
誤: 古沢悟一郎に進められ

正: 古沢悟一郎に勧められ

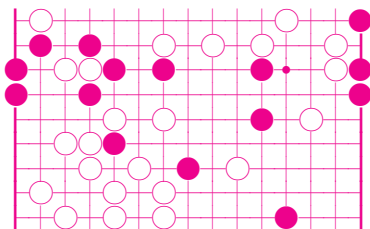
○P283下段「赤羽台」の原図

(2段目～10段目)

誤：



正：



※生没年の追記

○P275

蔵田清隆 1934年11月～2008年5月
坂田吾朗 1928年5月～2006年5月

○P276

下村吾城 1908年6月～1983年1月